

WABCOWÜRTH Workshop Services · 74653 Künzelsau

Oddělení/značka
RR

Všem zákazníkům společnosti WABCOWÜRTH

T +49(0)7940/981863-0
F +49(0)7940/981863-5555
info@wabcowuerth.com

Künzelsau, červen 2017

W.EASY aktualizace 1.22.0

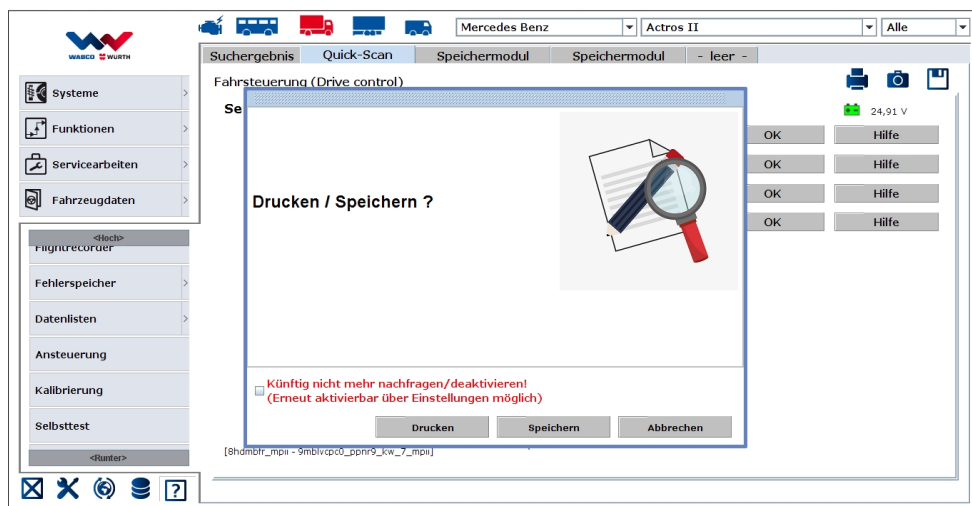
Vážený zákazníku společnosti WABCOWÜRTH,

rádi bychom vás informovali, že společnost WABCOWÜRTH vydala novou aktualizaci s četnými novinkami. Byla nově přidána a aktualizována řada funkcí.

1. Nová diagnostická zpráva

S okamžitou platností může být každá provedená funkce dokumentována v systému W.EASY.

Výtisk diagnostické zprávy je například vhodný jako doklad při vyúčtování s pojišťovnami po výměně čelního skla a jako doklad kvality pro zákazníka.



Příklad diagnostické zprávy najdete v příloze.

2. Nové funkce

Kromě četných nových funkcí, které byly přidány do naší poslední aktualizace softwaru, najdete níže výběr hlavních novinek:

MAN

Řada TG od 2014 Omnibusy od 2014

- Asistent kontroly stopy (LGS II)
 - Načtení paměti chybových hlášení
 - Načtení skutečných hodnot
 - Kalibrace po výměně čelního skla

MB

Unimog U20

Unimog U20 je nový model integrovaný do softwaru W.EASY. Řídicí jednotky, jako je mimo jiné řídicí jednotka motoru, regulace jízdy a antiblokovací systém (ABS), můžete nyní snadno diagnostikovat pomocí softwaru W.EASY.

Volvo

FH New

- Registrace výměny baterie
Tuto funkci použijte, pokud jste vyměnili baterii nebo generátor

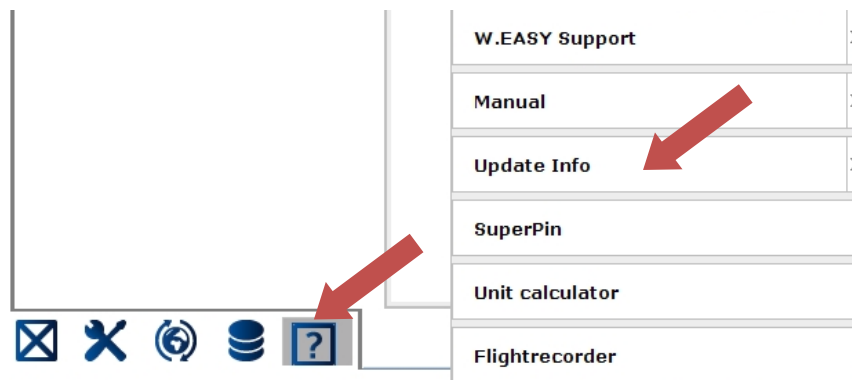
3. Horká linka

S okamžitou platností je k dispozici pevná linka pro naše zákazníky v Portugalsku.

Portugalština +351 217 202 582

4. Obsah aktualizace diagnostiky

Podrobný seznam nového obsahu aktualizace univerzální diagnostiky pro vozidla různých značek najdete v softwaru W.EASY v nabídce „?“.



V případě dotazů kontaktujte naši produktovou horkou linku na telefonním čísle **+420 228 884 562***. Můžete se informovat i na našich internetových stránkách www.wabcowuerth.de.

S pozdravem



Roman Reinspieß

Produktové oddělení

*Konzultace zdarma.

	# # ## #
--	-------------------

Diagnosebericht

Fahrzeug	Mercedes Benz - Actros II
Kennzeichen	██████████
Fahrgestellnr.	WDB9342231L52 ██████████
Baujahr	
Kilometerstand	463141
Datum	09.06.2017 / 16:17

Baugruppe	
Beschreibung	scan_normal
Protokoll	9mblvcpc0_ppnr9_kw_7_mpii

Selbsttest (09.06.2017 16:18)	
Beschreibung	
Messung aller Sensoren, Status: OK	

Motor abgestellt, Zündung eingeschaltet.
OK

Messung aller Sensoren			
Parameter	Wert	Zulässiger Bereich	Einheit
Widerstand Motorbremsventil 1	36	30-100	Ohm
Widerstand Motorbremsventil 2	Ungültiger Wert	30-100	Ohm
Widerstand Splitter-Ventil 1	5858	60-180	Ohm
Widerstand Splitter-Ventil 2	5858	60-180	Ohm
Widerstand Kupplungssensor	0	0	Ohm
Spannungsversorgung Luftreinigersensor und Kühflüssigkeitsstand-Schalter	5,2	4,5-5,5	V
Spannungssignal Luftreinigersensor	4,6	3,8-4,8	V
Widerstand Kühflüssigkeitsstand-Schalter	151	0-160	Ohm
OK			

Omezení rychlosti jízdy	2000-2013	●												
Servisní data	2000-2013	●												
Rozměr pneumatiky	2000-2013	●												
Variable geometry turbocharger electronic actuator calibration	2000-2013	●												
Variable geometry turbocharger electronic actuator installation	2000-2013	●												
Vehicle speed sensor anti-tampering	2000-2013	●												
Vehicle speed sensor anti-tampering sensitivity level	2000-2013	●												

Lider	2000-2013	●												
Test těsnosti AdBlue®	2000-2013	●												
Reset filtru dodatečné úpravy	2000-2013	●												
Diesel exhaust fluid dosing system purge count reset	2000-2013	●												
Adaptace volnoběhu	2000-2013	●												
Zastavení při volnoběhu	2000-2013	●												
Kalibrace časovače vypnutí při volnoběhu	2000-2013	●												
Reset NOx (oxidy dusíku)	2000-2013	●												
Omezení rychlosti jízdy	2000-2013	●												
Servisní data	2000-2013	●												
Rozměr pneumatiky	2000-2013	●												
Variable geometry turbocharger electronic actuator calibration	2000-2013	●												
Variable geometry turbocharger electronic actuator installation	2000-2013	●												
Vehicle speed sensor anti-tampering	2000-2013	●												
Vehicle speed sensor anti-tampering sensitivity level	2000-2013	●												

Ramzes	2004-2013	●												
Test těsnosti AdBlue®	2007-2013	●												
Reset filtru dodatečné úpravy	2007-2013	●												
Kompresní zkouška	2004-2013	●												
Diesel exhaust fluid dosing system purge count reset	2007-2013	●												
Vysokotlaká zkouška	2004-2013	●												
Adaptace volnoběhu	2007-2013	●												
Zastavení při volnoběhu	2007-2013	●												
Kalibrace časovače vypnutí při volnoběhu	2007-2013	●												
Reset NOx (oxidy dusíku)	2007-2013	●												
Nastavit do výchozí polohy - adaptace lambda-sondy	2004-2013	●												
Resetujte omezení točivého momentu	2004-2013	●												
Resetovat hodnoty po výměně zachycovače částic	2004-2013	●												
Omezení rychlosti jízdy	2007-2013	●												
Servisní data	2007-2013	●												
Vypnutí válce 1	2004-2013	●												
Vypnutí válce 2	2004-2013	●												
Vypnutí válce 3	2004-2013	●												
Vypnutí válce 4	2004-2013	●												
Vypnutí válce 5	2004-2013	●												
Vypnutí válce 6	2004-2013	●												
Analýza signálu, výfukové plyny	2004-2013	●												
Analýza signálu, vstříkovaný objem a otáčky motoru	2004-2013	●												
Rozměr pneumatiky	2007-2013	●												
Variable geometry turbocharger electronic actuator calibration	2007-2013	●												
Variable geometry turbocharger electronic actuator installation	2007-2013	●												
Vehicle speed sensor anti-tampering	2007-2013	●												
Vehicle speed sensor anti-tampering sensitivity level	2007-2013	●												

Eurolider	2004-2013	●												
Test těsnosti AdBlue®	2004-2013	●												
Reset filtru dodatečné úpravy	2004-2013	●												
Diesel exhaust fluid dosing system purge count reset	2004-2013	●												
Adaptace volnoběhu	2004-2013	●												
Zastavení při volnoběhu	2004-2013	●												
Kalibrace časovače vypnutí při volnoběhu	2004-2013	●												
Reset NOx (oxidy dusíku)	2004-2013	●												
Omezení rychlosti jízdy	2004-2013	●												
Servisní data	2004-2013	●												
Rozměr pneumatiky	2004-2013	●												
Variable geometry turbocharger electronic actuator calibration	2004-2013	●												
Variable geometry turbocharger electronic actuator installation	2004-2013	●												
Vehicle speed sensor anti-tampering	2004-2013	●												
Vehicle speed sensor anti-tampering sensitivity level	2004-2013	●												

DAF

CF 65	2001-2012					●							●	
Výměna ECU	2006-2012					●								
Číst parametry servisu	2001-2006												●	
Test systému během provozu	2006-2012					●								
Napsat nové parametry servisu, rozsah / datum	2001-2006												●	

CF 75	2001-2013					●								●
Výměna ECU	2006-2013					●								
Číst parametry servisu	2001-2006												●	
Test systému během provozu	2006-2013					●								

Čerpadlo programuje válec 5	2012-2015	●								
Čerpadlo programuje válec 6	2012-2015	●								
Čerpadlo programuje válec 7	2012-2015	●								
Čerpadlo programuje válec 8	2012-2015	●								

Optare

Alero	2001-2006						●			
Výměna ECU	2001-2006						●			
Test systému během provozu	2001-2006						●			

Alero Plus	2006-2008						●			
Výměna ECU	2006-2008						●			
Test systému během provozu	2006-2008						●			

Olympus	2008-2011	●								
Test těsnosti AdBlue®	2008-2011	●								
Reset filtru dodatečné úpravy	2008-2011	●								
Diesel exhaust fluid dosing system purge count reset	2008-2011	●								
Adaptace volnoběhu	2008-2011	●								
Zastavení při volnoběhu	2008-2011	●								
Kalibrace časovače vypnutí při volnoběhu	2008-2011	●								
Reset NOx (oxidy dusíku)	2008-2011	●								
Omezení rychlosti jízdy	2008-2011	●								
Servisní data	2008-2011	●								
Rozměr pneumatiky	2008-2011	●								
Variable geometry turbocharger electronic actuator calibration	2008-2011	●								
Variable geometry turbocharger electronic actuator installation	2008-2011	●								
Přednastavené maximální otáčky vozidla	2010-2011	●								
Vehicle speed sensor anti-tampering	2008-2011	●								
Vehicle speed sensor anti-tampering sensitivity level	2008-2011	●								

OmniDekka	2010-2011	●								
Přednastavené maximální otáčky vozidla	2010-2011	●								

Esteem	2008-2009	●								
Test těsnosti AdBlue®	2008-2009	●								
Reset filtru dodatečné úpravy	2008-2009	●								
Kompresní zkouška	2008-2009	●								
Diesel exhaust fluid dosing system purge count reset	2008-2009	●								
Vysokotlaká zkouška	2008-2009	●								
Adaptace volnoběhu	2008-2009	●								
Zastavení při volnoběhu	2008-2009	●								
Kalibrace časovače vypnutí při volnoběhu	2008-2009	●								
Reset NOx (oxidy dusíku)	2008-2009	●								
Nastavit do výchozí polohy - adaptace lambda-sondy	2008-2009	●								
Resetujte omezení točivého momentu	2008-2009	●								
Resetovat hodnoty po výměně zachycovače částic	2008-2009	●								
Omezení rychlosti jízdy	2008-2009	●								
Servisní data	2008-2009	●								
Vypnutí válce 1	2008-2009	●								
Vypnutí válce 2	2008-2009	●								
Vypnutí válce 3	2008-2009	●								
Vypnutí válce 4	2008-2009	●								
Vypnutí válce 5	2008-2009	●								
Vypnutí válce 6	2008-2009	●								
Analýza signálu, výfukové plyny	2008-2009	●								
Analýza signálu, vstřikovaný objem a otáčky motoru	2008-2009	●								
Rozměr pneumatiky	2008-2009	●								
Variable geometry turbocharger electronic actuator calibration	2008-2009	●								
Variable geometry turbocharger electronic actuator installation	2008-2009	●								
Vehicle speed sensor anti-tampering	2008-2009	●								
Vehicle speed sensor anti-tampering sensitivity level	2008-2009	●								

Soroco	2006-2012	●								
Kalibrace klapky recirkulace vzduchu	2008-2012	●								
Smazat paměť adaptací	2006-2012	●								
Vymazání paměti adaptace (studený start)	2006-2010	●								
Vymažte počítadlo, filtr emisí částic	2009-2012	●								
Inicializace řídicí jednotky	2008-2012	●								
Zablokování provozu na plyn	2008-2012	●								
Povolení provozu na plyn	2008-2012	●								
Odsajte plynový systém	2008-2012	●								
Naplňte plynový systém	2008-2012	●								
Nucená regenerace	2009-2011	●								
Faktor korekce paliva	2006-2010	●								
Aktivace palivového čerpadla	2006-2010	●								
Žhavicí svíčka, aktivace	2009-2012	●								
Vstřikování paliva vypnuto	2009-2012	●								
Programování vstřikovače	2009-2012	●								
Výměna lambda-sondy	2009-2011	●								

Nastavit do výchozí polohy - adaptace lambda-sondy	2007-2010	●								
Resetujte omezení točivého momentu	2007-2010	●								
Resetovat hodnoty po výměně zachycovače částic	2007-2010	●								
Omezení rychlosti jízdy	2009-2010	●								
Servisní data	2009-2010	●								
Vypnutí válce 1	2007-2010	●								
Vypnutí válce 2	2007-2010	●								
Vypnutí válce 3	2007-2010	●								
Vypnutí válce 4	2007-2010	●								
Vypnutí válce 5	2007-2010	●								
Vypnutí válce 6	2007-2010	●								
Analýza signálu, výfukové plyny	2007-2010	●								
Analýza signálu, vstříkovaný objem a otáčky motoru	2007-2010	●								
Test systému během provozu	1999-2010				●					
Rozměr pneumatiky	2009-2010	●								
Variable geometry turbocharger electronic actuator calibration	2009-2010	●								
Variable geometry turbocharger electronic actuator installation	2009-2010	●								
Přednastavené maximální otáčky vozidla	2010	●								
Vehicle speed sensor anti-tampering	2009-2010	●								
Vehicle speed sensor anti-tampering sensitivity level	2009-2010	●								

Profile	2000-2011	●				●				
Test těsnosti AdBlue®	2009-2011	●								
Reset filtru dodatečné úpravy	2009-2011	●								
Diesel exhaust fluid dosing system purge count reset	2009-2011	●								
Výměna ECU	2000-2011				●					
Adaptace volnoběhu	2009-2011	●								
Zastavení při volnoběhu	2009-2011	●								
Kalibrace časovače vypnutí při volnoběhu	2009-2011	●								
Reset NOx (oxidy dusíku)	2009-2011	●								
Omezení rychlosti jízdy	2009-2011	●								
Servisní data	2009-2011	●								
Test systému během provozu	2000-2011				●					
Rozměr pneumatiky	2009-2011	●								
Variable geometry turbocharger electronic actuator calibration	2009-2011	●								
Variable geometry turbocharger electronic actuator installation	2009-2011	●								
Vehicle speed sensor anti-tampering	2009-2011	●								
Vehicle speed sensor anti-tampering sensitivity level	2009-2011	●								

Centro	2006-2012	●				●				
Test těsnosti AdBlue®	2006-2012	●								
Reset filtru dodatečné úpravy	2006-2012	●								
Kompresní zkouška	2007-2012	●								
Diesel exhaust fluid dosing system purge count reset	2006-2012	●								
Výměna ECU	2006-2012				●					
Vysokotlaká zkouška	2007-2012	●								
Adaptace volnoběhu	2006-2012	●								
Zastavení při volnoběhu	2006-2012	●								
Kalibrace časovače vypnutí při volnoběhu	2006-2012	●								
Reset NOx (oxidy dusíku)	2006-2012	●								
Nastavit do výchozí polohy - adaptace lambda-sondy	2007-2012	●								
Resetujte omezení točivého momentu	2007-2012	●								
Resetovat hodnoty po výměně zachycovače částic	2007-2012	●								
Omezení rychlosti jízdy	2006-2012	●								
Servisní data	2006-2012	●								
Vypnutí válce 1	2007-2012	●								
Vypnutí válce 2	2007-2012	●								
Vypnutí válce 3	2007-2012	●								
Vypnutí válce 4	2007-2012	●								
Vypnutí válce 5	2007-2012	●								
Vypnutí válce 6	2007-2012	●								
Analýza signálu, výfukové plyny	2007-2012	●								
Analýza signálu, vstříkovaný objem a otáčky motoru	2007-2012	●								
Test systému během provozu	2006-2012				●					
Rozměr pneumatiky	2006-2012	●								
Variable geometry turbocharger electronic actuator calibration	2006-2012	●								
Variable geometry turbocharger electronic actuator installation	2006-2012	●								
Vehicle speed sensor anti-tampering	2006-2012	●								
Vehicle speed sensor anti-tampering sensitivity level	2006-2012	●								

Primo	2005-2008	●								
Test těsnosti AdBlue®	2005-2008	●								
Reset filtru dodatečné úpravy	2005-2008	●								
Diesel exhaust fluid dosing system purge count reset	2005-2008	●								
Adaptace volnoběhu	2005-2008	●								
Zastavení při volnoběhu	2005-2008	●								
Kalibrace časovače vypnutí při volnoběhu	2005-2008	●								
Reset NOx (oxidy dusíku)	2005-2008	●								
Omezení rychlosti jízdy	2005-2008	●								
Servisní data	2005-2008	●								
Rozměr pneumatiky	2005-2008	●								
Variable geometry turbocharger electronic actuator calibration	2005-2008	●								

Variable geometry turbocharger electronic actuator installation	2005-2008	●															
Vehicle speed sensor anti-tampering	2005-2008	●															
Vehicle speed sensor anti-tampering sensitivity level	2005-2008	●															

Primo 2	2008-2012	●															
Test těsnosti AdBlue®	2008-2012	●															
Reset filtru dodatečné úpravy	2008-2012	●															
Diesel exhaust fluid dosing system purge count reset	2008-2012	●															
Adaptace volnoběhu	2008-2012	●															
Zastavení při volnoběhu	2008-2012	●															
Kalibrace časovače vypnutí při volnoběhu	2008-2012	●															
Reset NOx (oxidy dusíku)	2008-2012	●															
Omezení rychlosti jízdy	2008-2012	●															
Servisní data	2008-2012	●															
Rozměr pneumatiky	2008-2012	●															
Variable geometry turbocharger electronic actuator calibration	2008-2012	●															
Variable geometry turbocharger electronic actuator installation	2008-2012	●															
Vehicle speed sensor anti-tampering	2008-2012	●															
Vehicle speed sensor anti-tampering sensitivity level	2008-2012	●															

Renault Trucks

Midlum dci	2000-2006																	
Výměna vysoušeče vzduchu	2000-2006															●		
Výměna brzdového obložení	2000-2006															●		
Výměna oleje hnací nápravy	2000-2006															●		
Výměna hnacího řemenu motoru	2000-2006															●		
Výměna motorového oleje	2000-2006															●		
Výměna převodového oleje	2000-2006															●		
Číst parametry servisu	2000-2006															●		
Výměna vzduchového filtru	2000-2006															●		
Vyměňte chladivo klimatizace	2000-2006															●		
Servisní varování na displeji	2000-2006															●		
Technická prohlídka	2000-2006															●		
Technická prohlídka, tachograf	2000-2006															●		

Premium dci	1998-2006																	
Výměna vysoušeče vzduchu	1998-2006															●		
Výměna brzdového obložení	1998-2006															●		
Výměna oleje hnací nápravy	1998-2006															●		
Výměna hnacího řemenu motoru	1998-2006															●		
Výměna motorového oleje	1998-2006															●		
Výměna převodového oleje	1998-2006															●		
Číst parametry servisu	1998-2006															●		
Výměna vzduchového filtru	1998-2006															●		
Vyměňte chladivo klimatizace	1998-2006															●		
Servisní varování na displeji	1998-2006															●		
Technická prohlídka	1998-2006															●		
Technická prohlídka, tachograf	1998-2006															●		

Magnum E-Tech	2000-2006																	
Výměna vysoušeče vzduchu	2000-2006															●		
Výměna brzdového obložení	2000-2006															●		
Výměna oleje hnací nápravy	2000-2006															●		
Výměna hnacího řemenu motoru	2000-2006															●		
Výměna motorového oleje	2000-2006															●		
Výměna převodového oleje	2000-2006															●		
Číst parametry servisu	2000-2006															●		
Výměna vzduchového filtru	2000-2006															●		
Vyměňte chladivo klimatizace	2000-2006															●		
Servisní varování na displeji	2000-2006															●		
Technická prohlídka	2000-2006															●		
Technická prohlídka, tachograf	2000-2006															●		

Kerax dci	1998-2006																	
Výměna vysoušeče vzduchu	1998-2006															●		
Výměna brzdového obložení	1998-2006															●		
Výměna oleje hnací nápravy	1998-2006															●		
Výměna hnacího řemenu motoru	1998-2006															●		
Výměna motorového oleje	1998-2006															●		
Výměna převodového oleje	1998-2006															●		
Číst parametry servisu	1998-2006															●		
Výměna vzduchového filtru	1998-2006															●		
Vyměňte chladivo klimatizace	1998-2006															●		
Servisní varování na displeji	1998-2006															●		
Technická prohlídka	1998-2006															●		
Technická prohlídka, tachograf	1998-2006															●		

Scania

